

El Sistema de Torque y Tensión Industrial más confiable en el mundo.

ARANDELA HYTORC™

LA SIGUIENTE GENERACIÓN DE SISTEMAS
DE EMPERNADO INDUSTRIAL.

SEGURIDAD
VELOCIDAD
PRECISIÓN

Reemplazar su arandela estándar con una Arandela HYTORC® hace su trabajo mas seguro, veloz y preciso mientras incrementa el tiempo de vida de sus herramientas. Esta mejora puede ser utilizada en casi cualquier aplicación de torque sin cambiar sus pernos y tuercas existentes.

Incremente la Seguridad

La eliminación de partes externas en movimiento y el diseño intuitivo del Sistema de la Arandela-HYTORC® lo convierten en el método más seguro de empernado en la industria.

Incremente la Integridad de la Junta

La Arandela-HYTORC® asegura una carga de empernado pareja y precisa para eliminar fallas en las juntas y aflojamiento involuntario de la tuerca.

Incremente la Durabilidad de su Herramienta

Otros sistemas de empernado colocan el brazo de reacción y el cuadro de mando en lados opuestos, causando un gran estrés en el cuerpo de la herramienta, que puede llegar a provocar fallas. La Arandela-HYTORC® coloca la acción y la reacción en el cuadro de mando para eliminar la mayoría del estrés interno y con ello, incrementar la vida útil de sus herramientas.

Reduzca el Tiempo de Trabajo

La agregada sencillez e incrementada confiabilidad se añaden a una gran reducción de tiempo de empernado para tener su equipo en funcionamiento más rápido que nunca.



LA ARANDELA-HYTORC® ES COMPATIBLE CON LOS SIGUIENTES SISTEMAS DE EMPERNADO HYTORC:



LITHIUM Series



ICE Series



AVANTI Series



STEALTH Series



JGUN Single Speed



JGUN Dual Speed



FLASH Torque Multiplier

Líder en torque y tensión

(54) 11 4481-4178

www.hytorc.com.ar

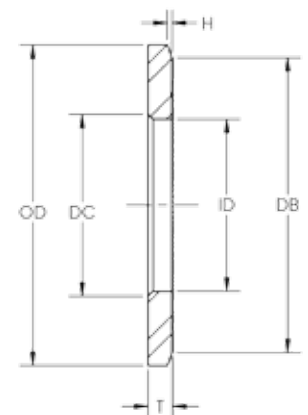
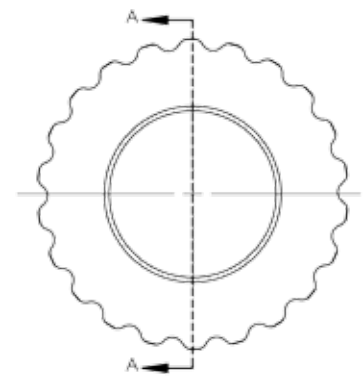
HYTORC
Since 1983

MULTITEC SUDAMERICANA S.R.L.
ventas@multi-sud.com.ar

DIMENSIONES:

La Arandela HYTORC trabaja con un bocallave doble; la parte externa se aferra a la arandela mientras que el bocallave interior gira la tuerca. Esto elimina el brazo de reacción, la fuente más común de los incidentes de seguridad en todos los trabajos de bridado. Eliminando el brazo de reacción, la fuerza lateral que se aplica se elimina, lo que permite una carga más consistente perno a perno. Muchos sistemas de tensionado de pernos se jactan de la precisión, la Arandela HYTORC asegura una carga de los pernos uniforme y precisa, la verdadera medida para la integridad de las articulaciones.

NUM. DE PART.	OD	ID	DB	DC	H	T
Pulgadas/mm						
ZRW008	1.118/28.40	0.531/13.49	0.98/24.89	N/A	0.025/0.64	0.12/ 3.0
ZRW009	1.219/30.96	0.594/15.09	1.06/26.92	N/A	0.029/0.74	0.12/ 3.0
ZRW010	1.432/36.37	0.656/16.66	1.15/29.21	N/A	0.057/1.45	0.13/3.3
ZRW012	1.600/40.64	0.813/20.65	1.42/36.07	N/A	0.033/0.84	0.15/3.9
ZRW014	1.865/47.37	0.938/23.83	1.62/41.15	N/A	0.045/1.14	0.15/4.1
ZRW100	2.057/52.25	1.062/26.97	1.80/45.72	N/A	0.047/1.19	0.16/4.8
ZRW102-M30	2.307/58.60	1.212/30.78	2.05/52.07	1.31/33.32	0.047/1.19	0.19/4.8
ZRW104-M33	2.492/63.30	1.330/33.78	2.19/55.63	1.43/36.32	0.055/1.40	0.19/4.8
ZRW106-M36	2.742/69.65	1.447/36.75	2.46/62.48	1.55/39.29	0.051/1.30	0.19/4.8
ZRW108-M39	2.928/74.37	1.566/39.78	2.54/64.52	1.67/42.32	0.071/1.80	0.19/4.8
ZRW110-M42	3.179/80.75	1.685/42.80	2.89/73.41	1.79/45.34	0.053/1.35	0.25/6.4
ZRW112-M45	3.355/85.22	1.802/45.77	3.09/78.49	1.90/48.31	0.048/1.22	0.25/6.4
ZRW114-M48	3.617/91.87	1.920/48.77	3.12/79.25	2.02/51.31	0.090/2.29	0.25/6.4
ZRW200-M52	3.787/96.19	2.077/52.76	3.48/88.39	2.18/55.30	0.056/1.42	0.25/6.4
ZRW-M14	1.118/28.40	0.590/14.99	0.98/24.89	N/A	0.029/0.64	0.12/3.0
ZRW-M16	1.219/30.96	0.669/16.99	1.06/26.92	N/A	0.057/0.74	0.12/3.0
ZRW-M18	1.432/36.37	0.748/19.00	1.15/29.21	N/A	0.029/1.45	0.12/3.0
ZRW-M20	1.457/37.01	0.827/21.01	1.30/33.02	N/A	0.033/0.74	0.13/3.3
ZRW-M22	1.600/40.64	0.906/23.01	1.42/36.07	N/A	0.045/0.84	0.13/3.3
ZRW-M24	1.865/47.37	0.985/25.02	1.62/41.15	N/A	0.045/1.14	0.16/4.1
ZRW-M27	2.057/52.25	1.102/27.99	1.80/45.72	N/A	0.047/1.19	0.16/4.1
ZRW102-M30	2.307/58.60	1.121/30.78	2.05/52.07	1.31/33.32	0.047/1.19	0.19/4.8
ZRW104-M33	2.492/63.30	1.330/33.78	2.19/55.63	1.43/36.32	0.055/1.40	0.19/4.8
ZRW106-M36	2.742/69.65	1.447/36.75	2.46/62.48	1.55/39.29	0.051/1.30	0.19/4.8
ZRW108-M39	2.928/74.37	1.566/39.78	2.54/64.52	1.67/42.32	0.071/1.80	0.19/4.8
ZRW110-M42	3.179/80.75	1.685/42.80	2.89/73.41	1.79/45.34	0.053/1.35	0.25/6.4
ZRW112-M45	3.355/85.22	1.802/45.77	3.09/78.49	1.90/48.31	0.048/1.22	0.25/6.4
ZRW114-M48	3.617/91.87	1.920/48.77	3.12/79.25	2.02/51.31	0.090/2.29	0.25/6.4
ZRW200-M52	3.787/96.19	2.077/52.76	3.48/88.39	2.18/55.30	0.056/1.42	0.25/6.4
ZRW204-M56	4.280/108.71	2.305/58.55	3.75/95.25	2.47/62.61	0.097/2.46	0.30/7.6
ZRW-M60	4.280/108.71	2.440/61.98	3.75/95.25	2.62/66.55	0.097/2.46	0.30/7.6
ZRW208-M64	4.786/121.11	2.600/66.04	4.15/105.41	2.77/70.36	0.113/2.87	0.34/8.6
ZRW-M68	4.786/121.11	2.760/70.10	4.15/105.41	2.93/74.42	0.113/2.87	0.34/8.6
ZRW-212	5.265/133.73	2.830/71.88	4.60/116.84	3.00/76.20	0.121/3.07	0.34/8.6
ZRW-M72	5.265/133.73	2.910/73.91	4.60/116.84	3.09/78.49	0.121/3.07	0.34/8.6
ZRW-M76	5.265/133.73	3.070/77.98	4.60/116.84	3.25/82.55	0.121/3.07	0.34/8.6
ZRW-300	5.595/142.11	3.080/78.23	4.85/123.19	3.25/82.55	0.136/3.45	0.40/10.2



SECCIÓN A-A